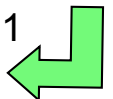


第113回 海外学会に参加してみよう & 発表してみよう

- JSET全国大会@首都大学東京のシンポジウムで
- GSIS関連の海外・国際学会→例えばこんな学会
- どのカテゴリーで発表する？ 例：AACCEの場合
- AACCEの会場にて（ポスター発表会場等の風景）
- プロポーザルを書くときのコツ
 - 逆に、こんなプロポーザルは通りにくい
- 海外に行くために必要なのは、まずは（ ）！
 - 次に必要なのは、時間／上司の理解／語学力／etc
- **【結論】**参加するなら、発表してみよう



JSET全国大会@首都大学東京の シンポジウムで

シンポジウム2「グローバルな時代において日本の教育工学は何ができるか」

司会 加藤浩(放送大学)

「教育実践研究のグローバルな展開のために」

大島純(静岡大学)

「グローバルな教育・研究に向けたチャレンジ」

緒方広明(徳島大学, JSTさきがけ)

「グローバルな視点から見た日本教育工学会の今後についての考察」

青木久美子(放送大学)

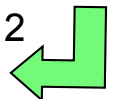
「グローバルに研究で貢献するには ~海外への研究成果発信を通じて~」

山田政寛(金沢大学)

指定討論者

鈴木克明(熊本大学) [→鈴木先生のスライドの谷塚メモ](#)(公表可?)

美馬のゆり(公立はこだて未来大学)



GSIS関連の海外・国際学会(+α)

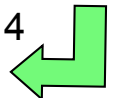
- **AACE** ([Association for the Advancement of Computing in Education](#))
 - ED-MEDIA (World Conference on Educational Media and Technology)
 - E-Learn (World Conference on E-Learning in Corporate, Government, Healthcare & Higher Education)
 - SITE (Society for Information Technology & Teacher Education)
 - Global Learn Asia Pacific (Global Conference on Learning and Technology)
- **AECT** ([Association for Educational Communications and Technology](#))
- **ISTE** ([International Society for Technology in Education](#))
- **ICoME** ([International Conference of Media Education](#))
- **IADIS** ([International Association for Development of the Information Society](#))
- **AERA** ([American Educational Research Association](#))
- **AACTE** ([American Association of Colleges for Teacher Education](#))



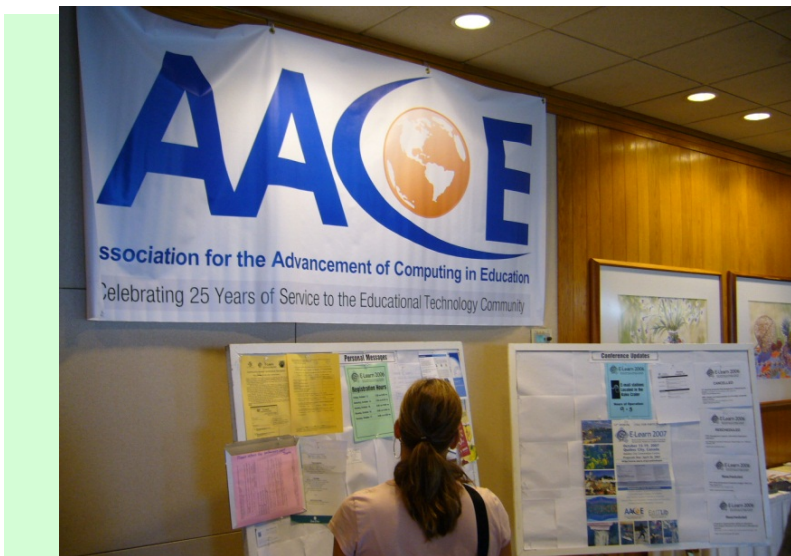
どのカテゴリーで発表する？

例：E-Learn (AAACE)の場合

- Full Papers 30分(25+5)、7～10p、賞の対象
- Brief Papers 20分(15+5)、4～6p
- Best Practices Session 20分(15+5)、4～6p
✓ プロポーザルは1-2 paragraphs !
- Research / Technical Showcases 2h
✓ いわゆる「ポスター発表形式」
- Panels 1h
- Roundtables 1h
- Symposia 2h



AACEの会場にて



プロポーザルを書くときのコツ

1. 発表内容にマッチする学会で発表する
 - 発表内容にあうカテゴリーがあるか
 - 大会のテーマに合ったタイトルにしてみる
2. 定められた形式・内容を守る
 - ページ数・文字数、見だし、余白、書かないこと
3. それなりに正しい英文で
 - できればネイティブチェックを
4. 締切は余裕を持って
 - でも、延長されることがよくあるので諦めない



海外に行くために必要なのは、 まずは(¥ ¥ ¥)！

- 各種研究経費に応募してみる
 - 科研費(奨励研究)、財団系、企業系、など
 - 旅費の他、参加費も結構かかる。
 - E-Learn2011 ホテル:\$199/泊, 参加費:\$490(非会員・事前)
- 次に必要なのは、人により異なるのでは...
 - 時間:仕事のスケジュール調整
 - 職場(上司・同僚)の理解:お土産だけじゃ×
 - 語学力:これはどうにかなる
 - その他:一緒に行く人、行く気(やる気)、など

