

第95回 eポートフォリオシステムにおける相互運用性の検討 - Leap2A仕様からIMS仕様へのデータ変換を考える -

- Maharaで作成したポートフォリオを他のポートフォリオへ移行する方法について調査中
 - なぜ移行する必要があるのか？
生涯学習などの観点からポートフォリオに相互運用性の検討は不可欠。
標準化の動きがある。
 - Maharaを使用中。 [Maharaはエクスポート機能](#)をもち、 [Leap2A](#)形式でのエクスポートが可能 ([Leap2Aのネタ](#))
 - 移行先のポートフォリオはSakai/OSPをもとに構築されており、Sakai/OSPは[IMS eP specification](#)という仕様に基づいた構成
 - Sakai/OSPでもエクスポート/[インポート](#)できる
 - MaharaにIMS仕様でエクスポートできる機能がつくことは・・・[どうやらない](#)
→ 直接エクスポートできなくとも、Leap2AからIMSへ変換できるだけで
HAPPY・・・できるかな

MaharaのExport機能

- Standalone HTML Website
- Leap2A
- オプションとして
 - All my data
 - Just some of my View

Export Your Portfolio

Here you can export your portfolio. This tool exports all of your portfolio information and Views, but it does not export your settings.

Choose an export format

Standalone HTML Website

Creates a self-contained website with your portfolio data. You cannot import this again, but it's readable in any web browser.

LEAP2A

Gives you an export in the [LEAP2A standard format](#). You can later use this to import your data into [compliant systems](#), although the export is hard for humans to read.

What do you want to export?

All my data

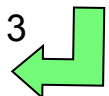
Just some of my Views

[Generate export](#)



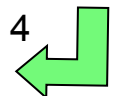
Leap2A仕様

- <http://www.leapspecs.org/2A/>
- Leap2A仕様を採用しているプラットフォーム
ePET, MyProgressFile, Mahara, PebblePad, MAPS3
- JISC cetis (= Centre for Educational Technology and Interoperability Standards)で扱われるePの相互運用性に関するプロジェクトのひとつ
http://wiki.cetis.ac.uk/Portfolio_interoperability_projects
- JISC (= Joint Information Systems Committee)
JISC inspires UK colleges and universities in the innovative use of digital technologies, helping to maintain the UK's position as a global leader in education.
- UKで利用されている



IMS仕様

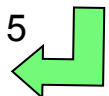
- <http://www.imsglobal.org/ep/>
- IMS仕様を採用しているプラットフォーム
PebblePad, Sakai/OSP, Winvision
- IMS Global Learning Consortium において策定されている



Sakai/OSPでエクスポート/インポート

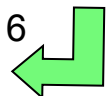
- 動作確認はしていませんが、情報はあります
下記ページにはその手順が記述されている

<http://openedpractices.org/faq/how-do-i-use-osp-forms-wizards-matrices-and-templates-library-my-instance-osp>



Maharaコミュニティでの会話

- <http://mahara.org/interaction/forum/topic.php?id=932>
 - 質問者
would Mahara also support the IMS Eportfolio Standard ?
 - 回答者 (coreのdeveloper)
Hi - the import/export support will not support the IMS ePortfolio spec as of Mahara 1.2.
- Maharaの最新版は1.4



MoodleがLeap2Aを採用

- <http://she.geek.nz/archives/545-LEAP2A-support-coming-soon-to-a-Moodle-near-you!.html>
開発者のブログ (**Monday, September 14, 2009**)
- http://docs.moodle.org/20/en/Developer_meeting_September_2009
developerのミーティングで“Penny is adding LEAP2A support”



Leap2A仕様からIMS仕様へ サンプル

- Mahara : 2つのブログ記事のみを配置したビュー(ポートフォリオ)を作成
- Mahara : Leap2A形式でエクスポート処理
zipファイル([leap2a.xml](#)とfilesディレクトリ)
- Leap2a.xmlの構造

```
<feed>
  ...
  <entry>
    ビュー(ブログ記事1+2)
  </entry>
  <entry>
    ブログ記事1
  </entry>
  <entry>
    ブログ記事2
  </entry>
</feed>
```

変換



Leap2A仕様からIMS仕様へ サンプル

- Mahara: 2つのブログ記事のみを配置したビュー(ポートフォリオ)を作成
- Mahara: Leap2A形式でエクスポート処理
zipファイル([leap2a.xml](#) と filesディレクトリ)
- Leap2a.xmlの構造

変換のイメージをざっくり

```
<manifest>
  <...>
    <item>
      <item>
        ブログ記事1のID
      </item>
      <item>
        ブログ記事2のID
      </item>
    </item>
  <...>
  <省略>
  </省略>
</manifest>
```



Leap2A仕様からIMS仕様へ サンプル

- Mahara: 2つのブログ記事のみを配置したビュー(ポートフォリオ)を作成
- Mahara: Leap2A形式でエクスポート処理
zipファイル(leap2a.xml と filesディレクトリ)
- Leap2a.xmlの構造

変換のイメージをざっくり

```
<manifest>
  <省略>
    ...
  </省略>
  <...>
    <file ブログ記事1のID>
      ブログ記事1のXMLファイルへのパス
    </file>
    <file ブログ記事2のID>
      ブログ記事2のXMLファイルへのパス
    </file>
  </...>
</manifest>
```

