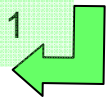
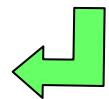
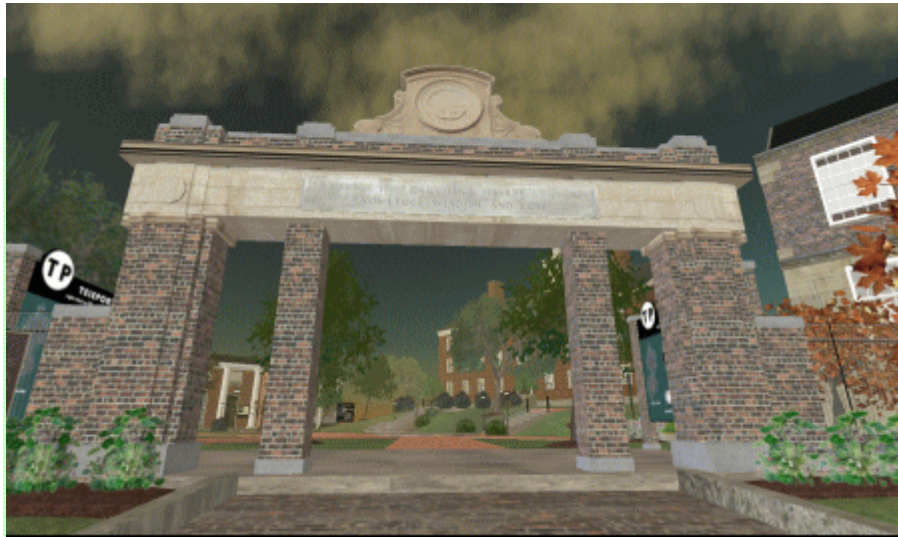


第37回 大学とSecond Lifeとeラーニング

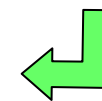
- 実際にSecond Life上にある大学はどんな感じなのか
 - 仮想キャンパス・ゼミ・講義の配信・CG作品発表・語学教育etc...
- Second lifeの強みを生かす
 - 「そこにいる」感
 - 「コミュニケーション」が発生してナンボ
 - 「シミュレーション」を活用 (研修向けサービスも)
- 熊本大学・GSISをSL化するとすれば・・・
 - 人物・キャンパス・研究室・会議室・推進機構をSL上に再現
 - 集中講義の実施・講義映像を配信
 - SCCのカバーストーリー・会社・登場人物をSL上登場させる
 - Black Boardと連携してくれれば・・・
 - アイディアください！！！！
- その他、気になること いくらかかるの？ CG制作費・人件費etc...
- あとは参加者数。



Ohio University Second Life Campus



講義のポッドキャスト配信



講義の様子



ゼミの様子



Second Lifeキャンパス紹介Video

- ・ Ohio University Second Life Campus

http://www.youtube.com/watch?v=aFuNFRie8wA&feature=player_embedded#

- ・ Bobcat Village: TXSTATE SecondLife Campus Tour

<http://www.youtube.com/watch?v=iRNP6IJwY90>

- ・ 東京情報大学

<http://www.youtube.com/watch?v=FnX5ugeSWnA>

<http://www.youtube.com/watch?v=rUSQKRPX6pl&feature=related>



Second Life Work

- <http://work.secondlife.com/ja-JP/>
- SL上で会議・研修
TV会議に代わって、アバターが集まって会議
シナリオに沿ったトレーニング、業務のシミュレーション
- Second Life Enterprise(企業版 現在はβ版)
通常よりもセキュリティが強固
研修用のサービスが用意されている(会議室・トレーニング)
利用料5万5000ドル～



SL上に教授システム学専攻を構築するとして

- 箱物(CGの教室・会議室)を設置するだけではあまり意味が無い
- 講義配信・TV会議だけなら、既存のシステムでもできる
- コミュニケーションできてナンボ
 - アバターが登場(先生、他の学生、小山マイクetc...)
 - 常駐は不可能? 専用のキャラクター?
 - メール連絡と同じレスポンスでは あまりメリットが無い
- シミュレーション機能を活用
 - SCCのカバーストーリーの会社と登場人物を登場させてリアリティを持たせる。



コストは？

- SIM(スペース)代
- CG制作費
 - Second Life向けCGを請負う業者もある
 - おそらく数百万はくだらない
 - 自作(Shade)
- 人・キャラクターが常駐する場合、その人件費
- 数百万・細かく作り出すと数千万単位かかるかも
- 逆に全て自前・手作業なら、コストは圧縮できる。時間はかかりそうだが。

